

2020

# EN PREMIÈRE LIGNE

durant la crise



agence de  
Développement  
TERRES DE LORRAINE

TERRES DE LORRAINE • LE PAYS COOPÉRATIVE

## DÉVELOPPEMENT

Dès les premiers signes de la crise de la COVID-19, l'Agence de développement Terres de Lorraine a restructuré son fonctionnement afin de répondre aux enjeux que traversaient nos entreprises en plein confinement. Plusieurs dispositifs ont été mis en place, à la fois dans un accompagnement de proximité et dans la définition d'une stratégie territoriale avec les élus du territoire et l'association des dirigeants d'entreprise « Parole d'entreprises ».

Ceci à l'échelle locale, mais également départementale et régional afin de faire valoir les spécificités du Pays Terres de Lorraine.

**LE RÔLE DE TIERS DE  
DE CONFIANCE  
DONNÉ PAR LA RÉGION  
ET L'ÉTAT POUR  
SÉCURISER  
LES PROCESS DE REPRISSE  
DES ENTREPRISES**



MISE EN  
PLACE D'UN  
NUMERO

### UNIQUE

**250 APPELS  
POUR DU CONSEIL  
ET DE L'INFO  
SUR LES DISPOSITIFS  
DE SOUTIEN ET DU  
DIAGNOSTIC  
DE L'ORIENTATION**

*« J'ai répondu  
dans l'urgence  
en accompagnant  
les entreprises dans  
le négatif et le positif.  
Je me suis sentie  
utile : j'ai apporté  
ma pierre. »*

**Emilie**

ANIMATION DE LA  
**CELLULE  
HEBDOMADAIRE  
DE LA VEILLE  
ECO-SOCIALE**  
avec le DÉPUTÉ, les  
PRESIDENTS des CC  
TERRES DE LORRAINE  
et maires de TOUL  
NEUVES-MAISONS

**SOUTENIR**  
les entreprises  
les initiatives sociales  
et médicales

**SÉCURISER  
LES EMPLOIS**

**PRÉPARER  
LA RELANCE  
ÉCONOMIQUE**



PARTICIPATION AU  
**BUSINESS ACT  
GRAND EST**  
CONTRIBUER  
et ORIENTER  
la relance régionale

Coordination Opérationnelle  
Économie-Innovation

CO-ANIMATION DE LA  
**COEI DU SUD54**  
**50** AINE D'ACTEURS  
ÉCONOMIQUES  
PUBLICS/PRIVÉS  
**RÉDACTION**  
D'UNE NOTE TECHNIQUE  
INTÉGRÉE DANS LE  
BUSINESS ACT GRAND EST

Article paru  
dans L'Est Républicain

Samedi 4 avril 2020

## L'agence de développement en première ligne pour les sociétés

**Dès les premiers signes de la crise du coronavirus, l'agence de développement Terres de Lorraine a mis en place un numéro de proximité pour expliquer les mesures gouvernementales aux entreprises et assurer une veille économique.**

L'agence de développement Terres de Lorraine a été très réactive. Les entreprises ont apprécié et ont appelé le numéro mis en place pour les conseiller dès les débuts de la crise du coronavirus.

« Plus on réagit vite et moins les entreprises rencontreront de difficultés. C'est notre responsabilité », explique Charly Lalo, directeur de l'agence de développement. L'ensemble des conseillers intervient en télétravail et une lettre d'information est diffusée et actualisée en fonction des annonces gouvernementales.

Plusieurs points ont été traités : les délais de paiement, les mesures d'aides aux entreprises, la gestion du personnel, le



L'agence de développement Terres de Lorraine assure une veille économique pour les entreprises. Elle anticipe aussi des phénomènes comme le manque de saisonniers dans l'agriculture. Photo ER/Jérôme BOURGUIGNON

chômage partiel...

« On effectue aussi une explication des textes pour que nos entreprises aient les premières informations et ne passent pas à côté de mesures à mettre en place. »

Un comité opérationnel s'est

structuré avec différents partenaires afin de « diagnostiquer les filières qui seront les plus touchées par l'épidémie et les accompagner ». L'anticipation est de mise, « on a identifié des secteurs comme l'agriculture qui vont manquer de saison-

niers ainsi que des filières clés qui auront besoin d'un suivi spécifique ».

**Une production dédiée aux produits sanitaires**

L'agence de développement Terres de Lorraine, les quatre

communautés de communes de son secteur, le député Dominique Polier ainsi que l'association « Parole d'entreprises » travaillent en coopération pour mettre en place des filières de production locale de produits sanitaires destinés aux soignants.

« Cette période est très chargée, très forte. Tous les salariés sont mobilisés. On contacte les entreprises pour les renseigner sur les dispositifs mais aussi sur le télétravail, très apprécié par les petites sociétés. »

Même si le ministre de l'Économie, Bruno Le Maire, a désigné les chambres consulaires comme interlocuteur de premier niveau sur les mesures mises en œuvre, le numéro de proximité de l'agence de développement reste valable pour expliquer les décisions gouvernementales et assurer une veille économique.

Jérôme BOURGUIGNON

Emilie Dulac, chargée de développement, répond aux questions des entreprises au 06.20.89.60.63.

# FINANCIER

Le choc économique généré par la crise sanitaire a fortement réduit, voir arrêté les recettes de plusieurs secteurs, avec des charges de structure mettant en danger la survie des entreprises. Nous nous sommes fait le relais des dispositifs locaux et nationaux, encouragé les reports d'échéance et contribué activement aux initiatives locales en la matière.

**4 NEWSLETTERS SPECIALES**

**INSTRUCTION DU FOND  
RÉSISTANCE  
GRAND EST**  
TERRES DE LORRAINE

**MISE EN PLACE  
1<sup>ER</sup> COMITÉ RÉGIONAL  
D'ENGAGEMENT  
ANIMATION**

**VEILLE ÉCO**  
COMPILATION ET RELAI  
DES INFOS JURIDIQUES  
ET DES ÉVOLUTIONS  
DES DISPOSITIFS  
RÉGIONAUX/NATIONAUX

PROPOSITION DE  
**REPORT DE  
LOYERS**  
DES HÉBERGÉS  
EN PÉPINIÈRE  
ET CENTRE D'AFFAIRE  
VALIDÉ PAR LES CC

PRÉPARATION DE LA  
**CRÉATION**  
D'UN FOND  
D'INVESTISSEMENT  
POUR LA RELANCE  
TERRES DE LORRAINE  
PUBLICS / PRIVÉS



**REPORT  
D'ÉCHÉANCES**  
DES PRÊTS D'HONNEUR  
PLATEFORME  
D'INITIATIVE  
LOCALE  
TERRES DE LORRAINE

**Initiative** terres de lorraine

## #COVID19 : RÉSISTANCE : UN FONDS DE SOUTIEN AU PLUS PRÈS DES TERRITOIRES

Instruction des dossiers simplifiée et effectuée à l'échelle de chaque territoire de manière souple et agile

Sur une initiative de la Région GrandEst, avec le soutien de la Banque des Territoires, des EPCI, des Départements :

- Entreprises : soutien 2.000 à 20.000\* euros si vous ne trouvez pas de solutions de trésorerie

- Associations : soutien de 2.000 à 30.000\* euros si vous ne trouvez pas de solutions de trésorerie

\* remboursement avec un différé de 2 ans

**44 M€**

POUR UN FONDS COMPLÉMENTAIRE AUX DISPOSITIFS EXISTANTS

AGIR PARTOUT

AGIR ENSEMBLE

ENCOURAGER LA CONTINUITÉ DE L'ACTIVITÉ



Emilie DULAC, chargée de développement - 06 20 89 60 63

regiongrandest  
#LeGrandEstResiste



BANQUE des TERRITOIRES

**Grand Est**  
ALSACE CHAMPAGNE-ARDENNE LORRAINE

L'Europe s'invente chez nous

## NUMÉRIQUE

Le confinement a obligé les acteurs économiques à repenser leurs places face au numérique, avec plus ou moins de difficultés selon la digitalisation des métiers.

L'Agence a proposé de nouvelles façons d'accompagner l'entrepreneuriat avec des outils numériques créés spécifiquement pour la période que nous traversons.

**5**  
MAILINGS CIBLÉS

**40%** TAUX  
D'OUVERTURE

LANCEMENT  
D'UNE **PLATEFORME**  
**DIGITALE**  
POUR LES HÉBERGÉS EN  
PÉPINIÈRE

**ANIMATIONS**  
ÉCONOMIQUES  
POUR LES CRÉATEURS

**3** RENDEZ-VOUS  
COLLECTIFS  
THÉMATIQUES

**DÉFAILLANCES**  
D'ENTREPRISES

**PROTOCOLE**  
DE DÉCONFINEMENT

**TRANSFORMATION**  
**DIGITALE**

**2**  
**DOSSIERS**  
THÉMATIQUES  
POUR LES ENTREPRISES

**TÉLÉTRAVAIL**  
POUR LES ENTREPRISES  
TÉLÉTRAVAIL, MODE D'EMPLOI  
AVANTAGES / INCONVÉNIENTS  
MANAGER À DISTANCE

**POURSUITE**  
**DE L'ACTIVITÉ**  
SÉCURISER LES LIVRAISONS  
PROTÉGER LA SANTÉ DES SALARIÉS  
UTILISER DES OUTILS NUMÉRIQUES

ORGANISATION  
D'UN COMITÉ  
D'AGRÉMENT  
**DÉMATÉRIALISÉ**  
PLATEFORME  
D'INITIATIVE  
**LOCALE**  
TERRES DE LORRAINE

Initiative  
terres de  
Lorraine



## Une plateforme pour accompagner les porteurs de projets

L'agence de développement Terres de Lorraine a gardé le contact avec les créateurs et chefs d'entreprise durant le confinement. Une plateforme dématérialisée a facilité les échanges. Ce service supplémentaire et gratuit sera maintenu pour l'ensemble des hébergés à Neuves-Maisons, Écrouves et Allain.

L'agence de développement Terres de Lorraine accompagne 350 créateurs et chefs d'entreprise chaque année. La crise sanitaire a modifié le suivi individuel et personnalisé. « Nous avons maintenu le lien par téléphone ou à partir de visioconférences avec les porteurs de projets », explique Amélie Freiherber, responsable du pôle création et pépinières d'entreprises.

Un des intérêts de cette structure est « de rompre

l'isolement de dirigeants qui démarrent souvent seuls ». La solution, début avril, a été de mettre en place une plateforme dématérialisée. Mathilde Morizot, animatrice auprès des structures hébergées par l'agence à Neuves-Maisons, Écrouves et Allain, a travaillé à sa mise en œuvre avec les locataires.

L'outil est apprécié. « La messagerie instantanée apporte davantage de réactivités, c'est identique pour les demandes, les échanges de documents, les informations sur les possibilités d'aides ou encore l'organisation de visioconférences ».

### De nouveaux services offerts

Les animations collectives se mettent en place à partir de la plateforme. La première s'est déroulée avec les locataires des pépinières, « un



La plateforme dématérialisée, mise en place au mois d'avril, a donné satisfaction. Elle offre de nouvelles possibilités d'échanges, son utilisation se poursuivra. Photo ER/DR

nombre limité pour voir comment parvenir à gérer les échanges et les questions », souligne Amélie Freiherber.

Le 5 juin, une visioconférence s'est tenue sur la transformation digitale en entreprise, d'autres suivront, tout comme les permanences

d'experts qui se déroulent, elles aussi, à distance.

Les locataires ont validé ce mode de fonctionnement « mais la majorité voulait revenir le 11 mai ». Toutefois, la plateforme perdurera, elle offre un nouveau service. « C'est un vrai outil opérationnel à temps plein qui facilite les échanges et la transmission d'informations », poursuit Amélie Freiherber.

Cet outil a permis d'anticiper d'éventuelles difficultés pendant le confinement. Durant cette période, « certains ont embauché et des carnets de commandes se sont remplis ».

Des contacts se sont établis, « des personnes veulent créer à la sortie de la crise sanitaire ». L'activité des créateurs et de l'agence de développement n'a jamais cessé.

Jérôme BOURGUIGNON

# STRATÉGIE

Les entreprises dont les modèles économiques sont les moins robustes ont été plus fortement impactées. Nous nous sommes appuyés sur les pratiques les plus innovantes, afin de les déployer à de plus grandes échelles. L'Agence a conservé un regard attentif sur les publics les plus fragiles de l'entreprenariat, avec un suivi rapproché.

ORGANISATION  
DE GROUPE  
DE TRAVAIL  
**DRH**  
**RESPONSABLES**  
**SÉCURITÉ**

**CRÉATION**  
**COMMUNAUTÉ**  
**DES DIRIGEANTS**  
VICAT, WIG, DAUM  
PRÊT À PARTIR, BLG  
CALORIVER, YZICO  
CHARPENTES MARTIN  
KIMBERLEY CLARK  
ENVIE 2E

**2**  
**RENCONTRES**  
PENDANT LE CONFINEMENT

**GUIDER**  
LES PRATIQUES LES +  
**INNOVANTES**

**PRÉPARER**  
LE DÉCONFINEMENT

**24**  
**SUIVIS INDIVIDUELS**  
RAPPROCHÉS DES  
**TI BRSA**  
TRAVAILLEURS  
INDÉPENDANTS  
BÉNÉFICIAIRES  
DU RSA

**RELANCE**  
TÉLÉPHONIQUE

**IDENTIFICATION**  
DES BESOINS

**PRÉVENTION DES**  
**DIFFICULTÉS**

IDENTIFICATION  
DES FABRICANTS  
**MATERIELS DE**  
**PROTECTION**  
**SANITAIRES**  
POUR LES COLLECTIVITES  
EN PARTENARIAT  
FORT AVEC  
**PAROLE**  
**D'ENTREPRISES**

**30**  
**RESTAURATEURS**  
CONTACTÉS SUR  
**MOSELLE ET**  
**MADON**  
RECENSEMENT DES  
PRESTATIONS DE SERVICES  
DE **LIVRAISON DE**  
**REPAS** AUPRÈS DES  
PERSONNES  
ISOLÉES / EN PRÉCARITÉ

## PARTENAIRES



## LA POURSUITE DE NOS MISSIONS

en mode dégradé

« 30 minutes d'entretien téléphonique a généré 40 min de suivi pour résumé par mail l'entretien et transmettre les documents. »

Rachelle

### 30

**NOUVEAUX CONTACTS**

Poursuite des rdv porteurs de projet par téléphone et visioconférence.

Adaptation de l'activité à la disponibilité des porteurs de projets : garde d'enfant, problème de réseau en milieu rural - zone blanche (téléphone et internet)

### RESEAU LORRAIN DES PEPINIÈRES - RLPE

Animation renforcée avec la mise en place de visioconférences hebdomadaires favorisant l'échange de pratiques : accompagnement des porteurs de projets à distance, report des loyers des hébergés, marché BE EST, plan de déconfinement et travail sur les nouveaux besoins post-confinement de l'accompagnement en pépinière d'entreprises.

**PROPOSER**  
une nouvelle forme d'accompagnement pour les créateurs

**ANIMER**  
la pépinière d'entreprises multisite

### RESEAU LOCATAIRES

Un suivi des situations individuelles auprès des 30 locataires a été assuré de manière proactive.

### PERMANENCE D'EXPERT

Reprise avec AXA sur la protection du patrimoine en télérendez-vous dès juin.

**ADAPTER**  
la mission commercialisation

Relance des prospects sur la continuité de leurs projets immobiliers

Mise à jour des documents de suivi et des tableaux de bord

Mise en place de partenariat Agence / Contrat Local de Santé sur l'offre et l'implantation de praticiens sur Terres de Lorraine

**GÉRER**  
le standard téléphonique

**REDIRECTION VERS UN MOBILE PRO**  
pour assurer la permanence

« Les entreprises avaient besoin d'une écoute et d'être rassurées sur ce qu'elles avaient mis en place. La principale question quel que soit le secteur d'activité, était « Peut-on travailler ? »

Emilie

**ASSURER**  
la permanence sur le développement

### 15 ENTREPRISES

contactées sur la mise en place de leur plan d'action, sur les conditions de poursuite d'activités suite à l'annonce du confinement

### 2 DOSSIERS ARDAN

qui constitue un vrai tremplin vers l'emploi avec la perspective pour le demandeur d'emploi d'être embauché par l'entreprise à l'issue de l'expérimentation de la nouvelle activité

« Le confinement a renforcé les liens avec les membres du réseau RLPE. »

Amélie

## Mise en place des conditions de travail **POUR UNE INTERVENTION DE CRISE**

### Mise en sécurité **des locaux**

Mise en place du protocole de sécurité puis de déconfinement avec ouverture progressive des sites, reprise de l'accueil, affichage et marquage au sol, rédaction

des procédures et instauration de prestation de ménage adaptée en lien avec les communautés de communes.

### **Accompagner les salariés** dans le confinement

Mise à jour du Document unique d'évaluation des risques professionnels (DUERP).

Gestion hebdomadaire des attestations employeur de sortie.

En vue de la reprise : commande de matériel (masques, gel, visière...) et mise en place d'un planning des retours partiels au bureau.

Prise en compte des situations personnelles (garde d'enfant, isolement...) dans

l'organisation du travail.

Une grande vigilance de la direction dans le maintien du lien quotidien par visioconférence (collectives) et/ou par téléphone (individuel).

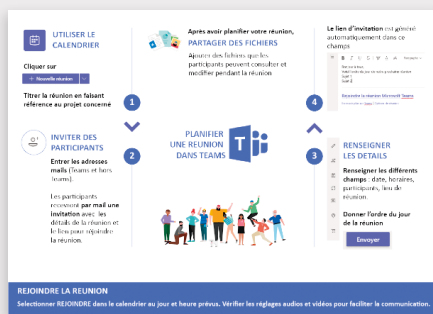
Se voir régulièrement et garder un contact grâce à la visio a permis de renforcer les liens et la messagerie instantanée de prendre des contacts plus informels régulièrement.

### Mise en place **des modalités de travail**

Mettre en place des moyens techniques pour maintenir les missions en télétravail : lien avec le prestataire informatique sur l'installation et la configuration des outils, l'équipement de l'ensemble des salariés de l'Agence en PC portable et pour certaines missions mobiles professionnels.

Installation de OneDrive (synchronisation des dossiers) et TEAMS.

L'accès à distance des fichiers et des BDD



### **Recrutement et intégration** en contexte de crise

**2 prises de poste récentes** sur l'accueil du Centre Ariane et l'animation de la pépinière Terres de Lorraine. Le début du confinement a été difficile pour les 2. Comment s'investir sur une nouvelle mission à distance ?

**1 promotion interne** de responsable de pôle

**1 recrue - un parcours d'intégration dématérialisé** : Formation à distance via BPI, mise à disposition des documents internes (rapport d'activités), intégration dans les visios, binôme accompagnement des porteurs de projets avec les chargés de mission en visio

- « Une reprise du travail dans de bonnes conditions : rassurée par rapport à ma sécurité et à la sécurité des autres. »
- **Erika**
- « Je vais reprendre sereinement, et revoir les porteurs de projet, dans de bonnes conditions, car les mesures sanitaires sont en place. »
- **Rachelle**

- « Rassurer les personnes, être à l'écoute était essentiel. »
- **Orianne**
- « Solidarité avec l'équipe. Je me suis sentie soutenue, rassurée, intégrée. »
- **Erika**
- « Zoom et Teams ont été un vrai plus. »
- **Alexandre**
- « Aucune rupture du lien social de travail grâce aux visios hebdo et à la messagerie instantanée. »
- **Orianne**

- « Heureusement qu'on avait TEAMS ! »
- **Mathilde**
- « Le plus : l'outillage pour travailler à distance. La direction a facilité mon travail. »
- **Erika**

- « Ne pas être oubliée, se tenir informée de tout ce qui a été mis en place par l'Agence. »
- **Erika**
- « Les réunions d'équipe en visio étaient nécessaires. »
- **Erika**
- « Surprise et impressionnée par la gestion globale. »
- **Lucille**
- « Rapports solidaires et bienveillants entre nous. »
- **Orianne**
- « Rompre l'isolement du confinement grâce à la visio. »
- **Amélie**

# Des perspectives pour accompagner **LA RELANCE ÉCONOMIQUE**

Nous avons dû répondre à l'urgence de la crise et aux spécificités du confinement par des mesures qui ont été détaillées précédemment. A peine cette période complexe derrière nous que nous devons déjà nous préparer aux enjeux économiques que nous aura posés cette crise : la relance et la recomposition de nos économies.

L'accompagnement financier des entreprises restera primordial selon deux temporalités : dans un premier temps le nécessaire besoin de trésorerie des structures (bas de bilan), tout en préservant un niveau de fond propre (haut de bilan) acceptable afin de maintenir leurs investissements, sous peine de ne plus se développer, voire de sortir de leur marché par manque d'innovation et de compétitivité.

Nous devons également être aux côtés des entreprises pour les accompagner dans leurs stratégies, par la diversification de leurs activités, l'aide à l'innovation et la sécurisation financière des entreprises dépendant de fournisseurs étrangers. Afin d'encourager l'approvisionnement local et les relations d'affaires de proximité, nous mettons en place une bourse des partenariats B2B.

L'accélération de la transition numérique, favorisée par le déploiement de la fibre sur le territoire, devra permettre le décloisonnement des marchés pour nos TPE implantés notamment en rural par l'accompagnement à la commercialisation digitale.

Chacune de nos actions conservera néanmoins les enjeux que posent la transition énergétique et écologique qui constitue l'ADN de notre territoire.

Je souhaite particulièrement remercier l'ensemble des salariés de l'Agence de développement Terre de Lorraine qui se sont fortement investis durant cette crise sanitaire, devant parfois concilier entre une disponibilité accrue et la gestion d'enfants relevant d'inventivité pour attirer notre attention. »

**Charly LALO,**

Directeur de l'Agence de développement  
Terres de Lorraine

