

Location Commerce

Location Commerce Villey Saint Etienne (54200) - 530 m²

20, rue de Liverdun 54200 VILLEY SAINT ETIENNE

Bar Restaurant • Cœur du centre-bourg



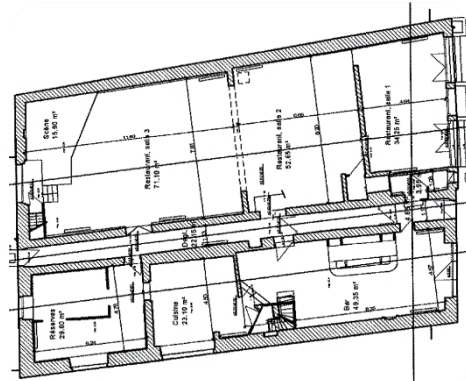
530 m²



1000 € HT/mois



Dispo : immédiate



En résumé

Au cœur du Centre-bourg – 1 100 habitant

Surface : 530 m²

Loyer : 1000 € HT/mois

Service / transport : A 4 min de la ZIA Gondreville Fontenoy (400 salariés), A 5 min du Pôle International Toul Europe (2100 salariés), Proximité piste cyclable Boucles de la Moselle (1 km)

Dispo : immédiate

Les + : Commerces et services à proximité, Stationnements publics au pied du bâtiment

Surfaces aménageables et modulables, Appartement (F3) et dépendances, Possibilité terrasse extérieure 65 m²



DESCRIPTION DU BIEN

- A proximité **divers commerces** (coiffure – dépôt de pain – esthétique) et maraicher proposant marché de producteurs locaux
- Grande façade sur rue
- Accès PMR
- Places de stationnements publiques sur rue au pied de l'immeuble

- Espace restaurant bar d'une surface de 300 m² - possibilité d'aménager les espaces
- 220 m² d'espace privatif comportant :
1 appartement F3 de 65 m² (salle de bain neuve) + extension possible de 80 m² à rénover
1 dépendance aménagée appartement type F1 (à rénover) disposant d'un jardinet privatif et 1 cave
- **Cour intérieure** pouvant être aménagée en terrasse de restauration – surface : 65 m²
- Chauffage gaz
- Piste cyclable des Boucles de la Moselle à 1 km
- A 4 min de la ZIA de Gondreville-Fontenoy (400 salariés)
- A 5 min du Pôle International Toul Europe (2100 salariés)

LOCALISATION & TRANSPORT

20, rue de Liverdun – 54 200 VILLEY SAINT ETIENNE

- Sur D 191 axe Liverdun Toul
- A 6 min de l'A 31 axe Nancy Dijon

SURFACE & TARIFS

- Bar restaurant de 300 m²
- Appartement et dépendances de + de 220 m²
- Loyer : 1 000 € HT/mois

Votre contact privilégié

Alexandre ALARDAIN, Chargé de développement économique

alexandre.alardain@terresdelorraine.org

06 26 55 79 53